



Gweithgynhychu Amaethyddol ar gyfer y Dyfodol
hyfforddiant mewn datblygiad cynaliadwy ar gyfer y sector Gweithgynhychu Amaethyddol

Diogelu'r Dyfodol

Hyfforddiant mewn
Datblygiad Cynaliadwy
ar gyfer y Sector
Gweithgynhychu Amaethyddol



Nodau'r gweithdy

- Gwella ymwybyddiaeth o'r egwyddorion sydd wrth wraidd datblygiad cynaliadwy
- Adnabod pwysau o blaid newid yn y sector Gweithgynhychu Amaethyddol, ar raddfa fyd-eang ac yn lleol
- Bod yn ymwybodol o'r buddion sy'n dod o gymhwyso datblygiad cynaliadwy at fenter Gweithgynhychu Amaethyddol
- Rhoi syniadaeth systemau ar waith
- Datblygu cynllun gweithredu ymarferol ar gyfer ei roi ar waith



Rhaglen

- Rhagair
- Gweithgarwch rhagarweiniol
- Heriau – byd-eang a lleol
- Model y Pum Cyfalaf
- Arolwg o astudiaethau achos a'r achos busnes dros ddatblygiad cynaliadwy
- Edrych ar Syniadaeth Systemau
- Cinio
- Rhoi Syniadaeth Systemau ar waith: Tasg 1
- Rhoi Syniadaeth Systemau ar waith: Tasg 2
- Cynllunio at weithredu
- Gwerthusiad, diwedd a the



Prifysgol Abertawe
Swansea University

Gweithgynhyrchu Amaethyddol ar gyfer y Dyfodol

hyfforddiant mewn datblygiad cynaliadwy ar gyfer y sector Gweithgynhyrchu Amaethyddol

Gweithgarwch rhagarweiniol

Beth yw ystyr datblygiad cynaliadwy?



Prifysgol Abertawe
Swansea University

Gweithgynhyrchu Amaethyddol ar gyfer y Dyfodol

hyfforddiant mewn datblygiad cynaliadwy ar gyfer y sector Gweithgynhyrchu Amaethyddol





Datblygiad Cynaliadwy



terfynau amgylcheddol

terfynau cymdeithasol

terfynau economaidd



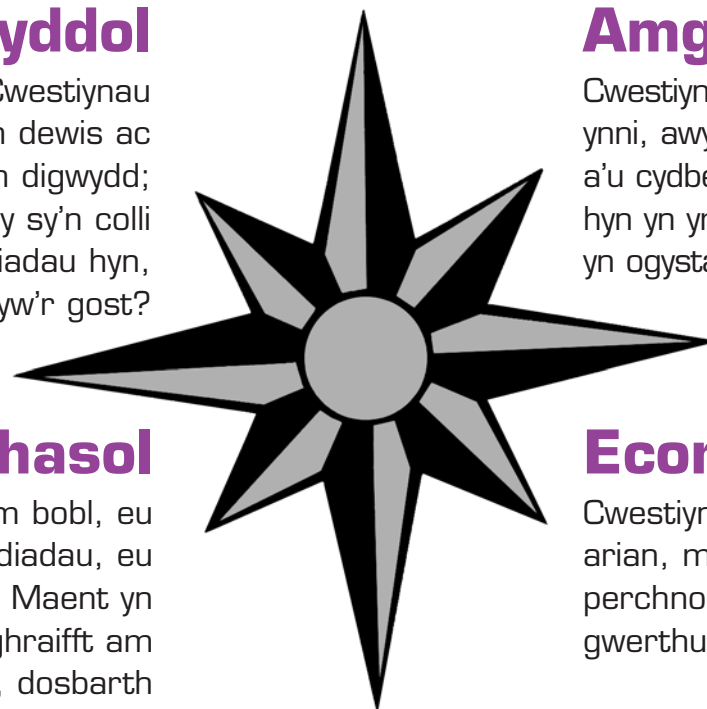
Rhosyn Cwmpawd Datblygiad

Gwleidyddol

Pwy sy'n penderfynu? Cwestiynau yw'r rhain am rym; pwy sy'n dewis ac yn penderfynu beth fydd yn digwydd; pwy sydd ar ei ennill a phwy sy'n colli o ganlyniad i'r penderfyniadau hyn, a beth yw'r gost?

Cymdeithasol

Cwestiynau yw'r rhain am bobl, eu cydberthnasau, eu traddodiadau, eu diwylliant a'u ffordd o fyw. Maent yn cynnwys cwestiynau er enghraifft am sut mae rhyw, hil, anabledd, dosbarth ac oedran yn effeithio ar gydberthnasau cymdeithasol.



Amgylcheddol

Cwestiynau yw'r rhain am yr amgylchedd - ynni, awyr, dŵr, pridd, pethau byw - a'u cydberthynas â'i gilydd. Mae'r cwestiynau hyn yn ymwneud â'r amgylchedd adeiledig yn ogystal â'r amgylchedd 'naturiol'.

Economaidd

Cwestiynau yw'r rhain am arian, masnachu, cymorth, perchnogaeth, prynu a gwerthu.



Cynaladwyedd/Datblygiad Cynaliadwy

- Y nod yw **cynaladwyedd**, cyflwr y gallwn ni anelu ato.
- **Datblygiad cynaliadwy** yw'r broses o symud yn nes at gynaladwyedd. Mae'n ddadleuol, gan fod pobl yn anghytuno'n aml ynghylch y ffordd orau o symud ymlaen tuag ato.



Wyth egwyddor cynaladwyedd

- 1** Ni ddylai unrhyw ddefnyddiau a gloddir o'r ddaear fod yn drech na gallu'r amgylchedd i wasgaru, amsugno, ailgylchu neu wrthbwysu mewn modd arall eu heffeithiau niweidiol ar fodau dynol a'r amgylchedd
- 2** Ni ddylai sylweddau synthetig, wrth iddynt gael eu gweithgynhyrchu a'u defnyddio, fod yn drech na gallu'r amgylchedd i wasgaru, amsugno, ailgylchu neu wrthbwysu mewn modd arall eu heffeithiau niweidiol ar fodau dynol a'r amgylchedd
- 3** Ni ddylid peryglu amrywiaeth a chynhyrchiant biolegol ecosystemau



Wyth egwyddor cynaladwyedd

- 4** Dylid cynnal economi iach, sy'n ffyddlon gynrychioli gwerth cyfalaf naturiol, dynol, cymdeithasol ac wedi'i weithgynhyrchu...
- 5** Dylai sgiliau, gwybodaeth ac iechyd unigolion dynol gael eu datblygu a'u defnyddio yn y modd mwyaf effeithiol posibl
- 6** Dylai cynnydd cymdeithasol a chyfiawnder gydnabod anghenion pawb
- 7** Rhaid wrth gydraddoldeb i genedlaethau'r dyfodol
- 8** Dylai strwythurau a sefydliadau hybu stiwardiaeth dros adnoddau naturiol a datblygiad pobl



Prifysgol Abertawe
Swansea University

Gweithgynhyrchu Amaethyddol ar gyfer y Dyfodol

hyfforddiant mewn datblygiad cynaliadwy ar gyfer y sector Gweithgynhyrchu Amaethyddol

Datblygiad cynaliadwy yw...

“Datblygiad sy’n diwallu anghenion y presennol, heb gyfaddawdu gallu cenedlaethau’r dyfodol i ddiwallu eu hanghenion eu hunain”

Adroddiad Brundtland 1987



Datblygiad Cynaliadwy Llywodraeth y DU 2005

Byw o fewn Terfynau Amgylcheddol

Parchu terfynau amgylcheddol, adnoddau a bioamrywiaeth y blaned – er mwyn gwella ein hamgylchedd a sicrhau bod yr adnoddau naturiol sy'n angenrheidiol ar gyfer bywyd heb eu hamharu a'u bod yn aros felly i'r cenedlaethau a ddaw.

Sicrhau Cymdeithas Gref, Iach a Chyfiawn

Cwrdd ag anghenion amryfal yr holl bobl mewn cymunedau presennol a rhai'r dyfodol, hybu lles personol, cydlynid a chynhwysedd cymdeithasol, a chreu cyfleoedd cyfartal i bawb.

Sefydlu Ecónomi Cynaliadwy

Adeiladu ecónomi gref, sefydlog a chynaliadwy fydd yn darparu ffyniant a chyfleoedd i bawb, a lle y bydd costau amgylcheddol a chymdeithasol yn syrthio ar ysgwyddau'r rhai sy'n eu gosod (Y Llygrwr Sy'n Talu), a lle y cymhellir y defnydd effeithiol o adnoddau.

Defnyddio Gwyddoniaeth Gall yn Gyfrifol

Sicrhau bod polisi'n cael ei ddatblygu a'i weithredu ar sail tystiolaeth wyddonol gref, tra'n cymryd i ystyriaeth ansicrwydd gwyddonol (trwy'r Egwyddor Ragocheliadol) yn ogystal ag ymagweddau a gwerthoedd y cyhoedd.

Hybu Llywodraethedd Da

Gweithio at hybu systemau llywodraethedd effeithiol, cyfranogol ar bob lefel o'r gymdeithas – ennyn a hybu creadigedd, egni ac amrywioldeb pobl.



Dechrau Byw'n Wahanol

Mae Cynllun Datblygiad Cynaliadwy Llywodraeth
Cynulliad Cymru'n datgan:

Bydd Cynulliad Cenedlaethol Cymru yn hyrwyddo datblygiad sy'n diwallu anghenion y presennol heb gyfaddawdu gallu cenedlaethau'r dyfodol i ddiwallu eu hanghenion eu hunain. Golyga hyn anghenion yr holl fywyd dynol, o fewn gallu'r ecosystemau i'w cynnal, heb gyfaddawdu ar allu cenedlaethau'r dyfodol i ddiwallu eu hanghenion cymdeithasol, economaidd, amgylcheddol a diwylliannol hwy.



Prifysgol Abertawe
Swansea University

Gweithgynhyrchu Amaethyddol ar gyfer y Dyfodol

hyfforddiant mewn datblygiad cynaliadwy ar gyfer y sector Gweithgynhyrchu Amaethyddol

Heriau Byd-Eang

Beth yw'r pwysau sydd
ar fy musnes i?



Prifysgol Abertawe
Swansea University

Gweithgynhychu Amaethyddol ar gyfer y Dyfodol

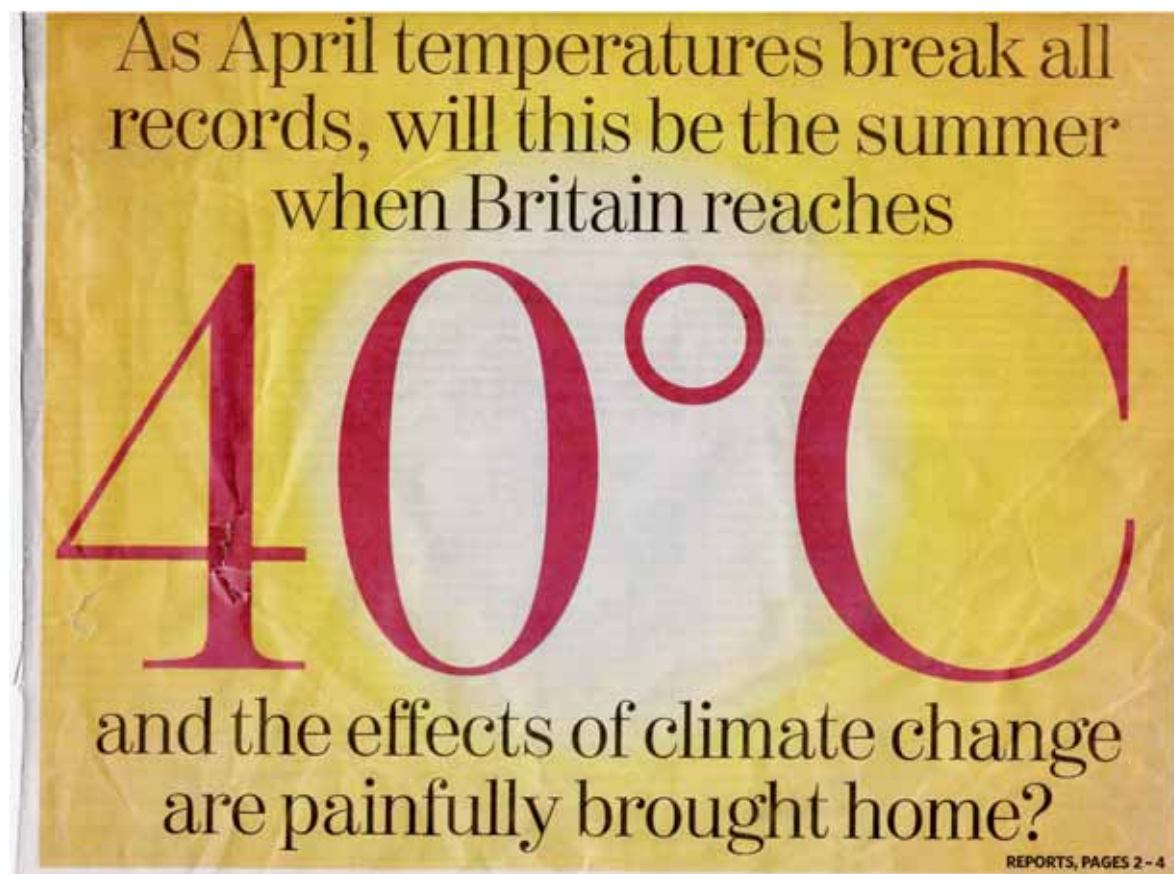
hyfforddiant mewn datblygiad cynaliadwy ar gyfer y sector Gweithgynhychu Amaethyddol

Dim ond un ddaear



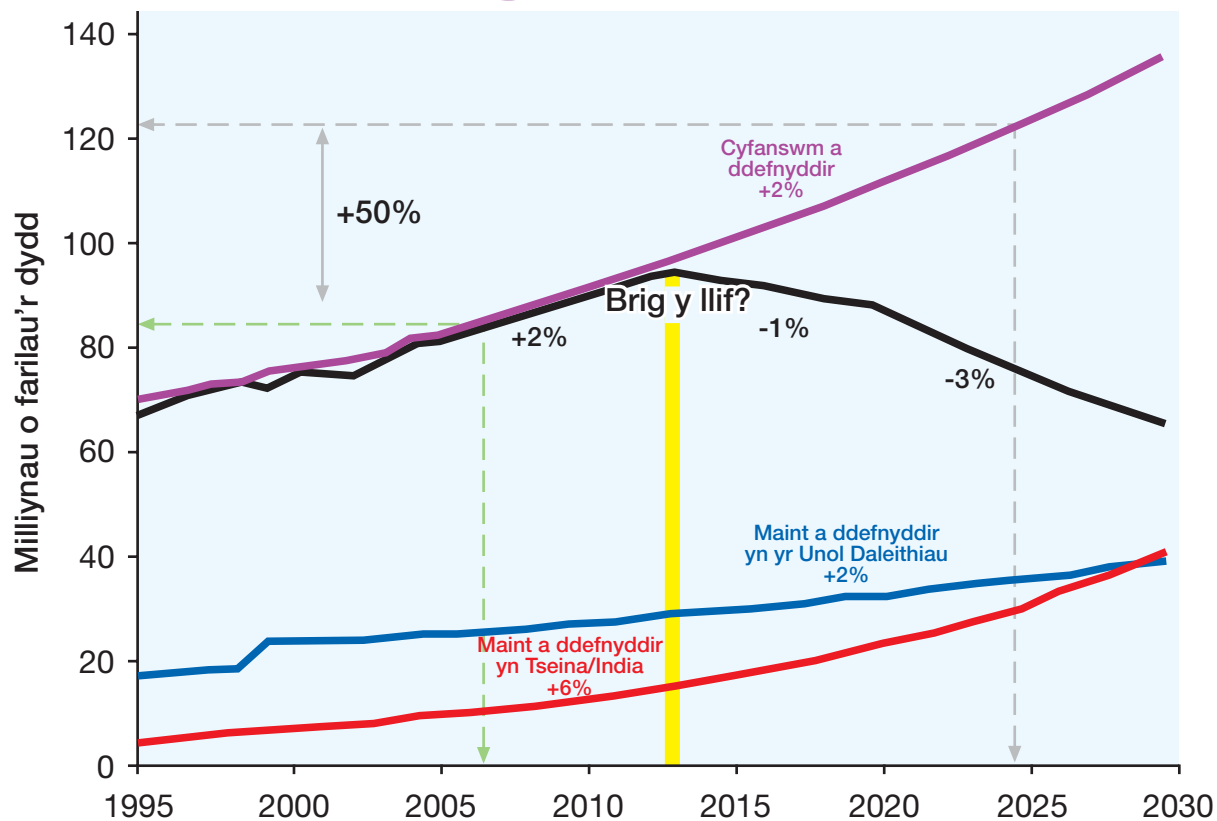


Newid Hinsawdd



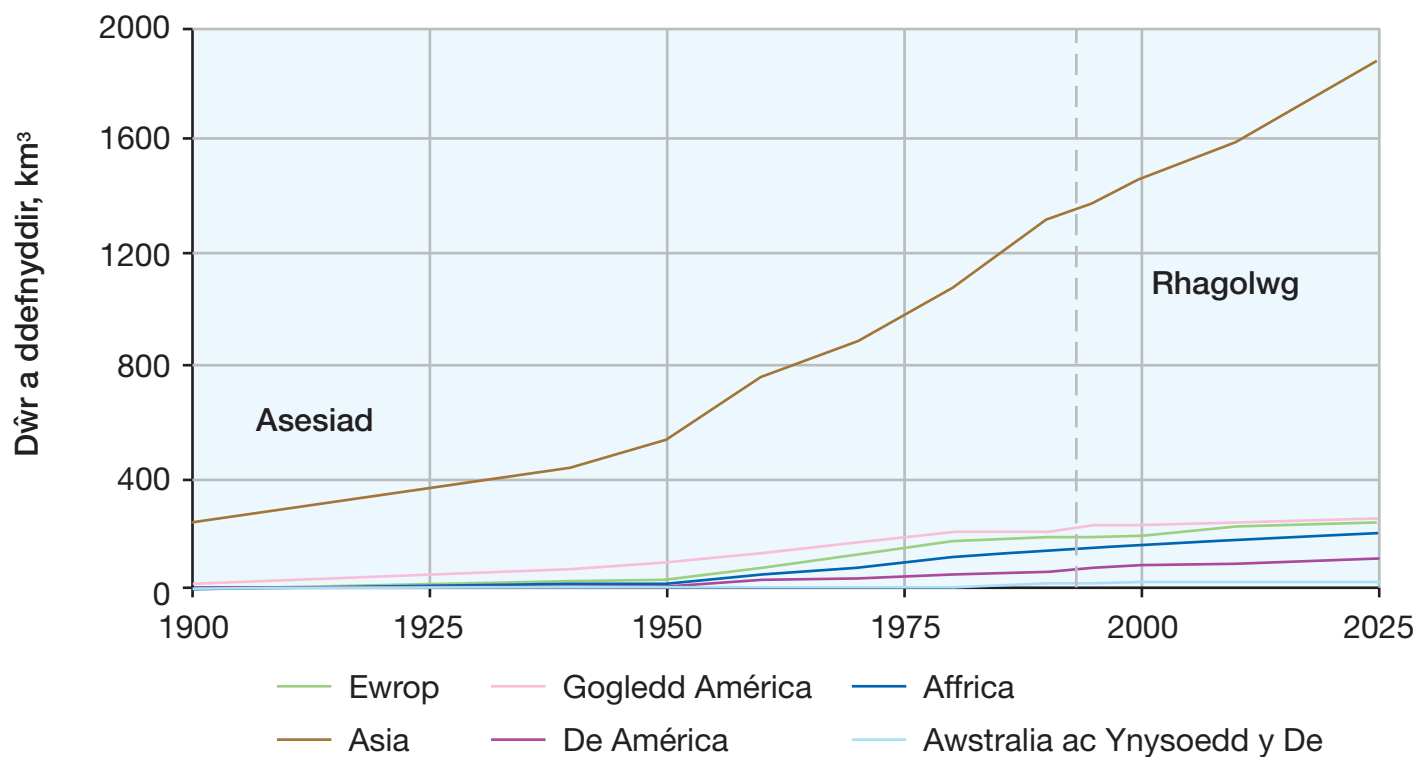


Briglif olew





Y defnydd o ddŵr

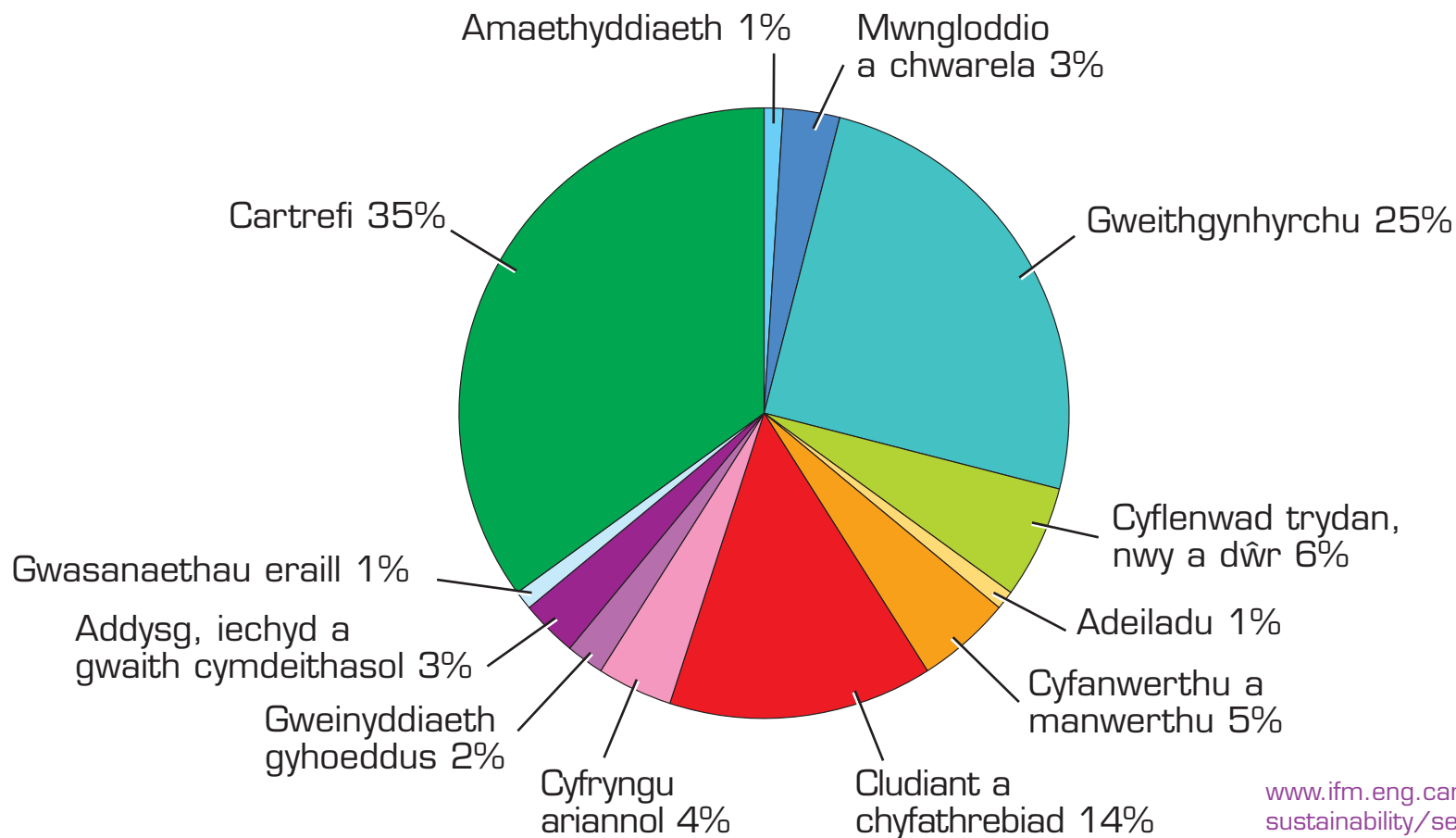


Ffynhonnell: UNESCO

Adnoddau dŵr y byd ar ddechrau'r 21ain ganrif

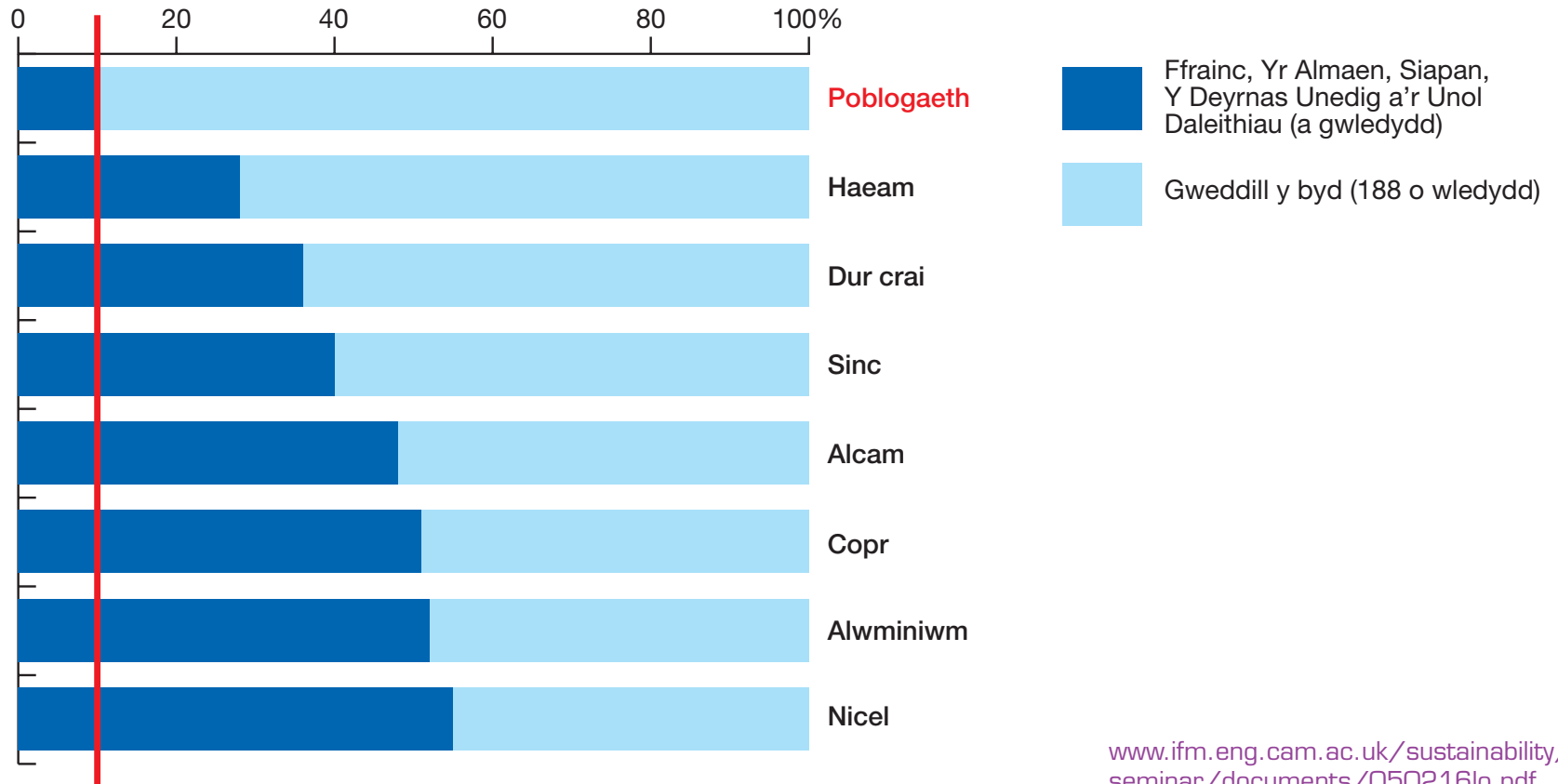


Defnydd Ynni'r DU 2002





Y defnydd o ddefnyddiau crai diwydiannol penodol mewn cymhariaeth â phoblogaeth y byd





Heriau byd-eang i'ch busnes chi

- Cyflenwad gostyngol defnyddiau crai
- Deddfwriaeth ar yr amgylchedd (e.e. Cyfarwyddeb Fframwaith Gwastraff y CE)
- Deddfwriaeth ar gyflogaeth (e.e. cyflogau arisaf)
- Globaleiddio diwydiant, cystadleuaeth gan wledydd tramor



Prifysgol Abertawe
Swansea University

Gweithgynhyrchu Amaethyddol ar gyfer y Dyfodol

hyfforddiant mewn datblygiad cynaliadwy ar gyfer y sector Gweithgynhyrchu Amaethyddol

Cynllunio at weithredu

maes
dylanwad

maes
rheolaeth

maes
pryder



Heriau lleol i gynnaladwyedd eich busnes

Dyma rai esiamplau:

- Diffyg gweithwyr hyfforddiedig
- Cost rheoli gwastraff yn ychwanegu
- Pris uchel y cynnyrch terfynol
- Logisteg mewn ardaloedd gwledig, e.e. cost uchel cludiant

Ychwanegwch eich rhai'ch hun



Y Pum Cyfalaf

- Cyfalaf Naturiol
- Cyfalaf Dynol
- Cyfalaf Cymdeithasol
- Cyfalaf Wedi'i Gynhyrchu
- Cyfalaf Ariannol





Cyfalaf Naturiol

- **Beth mae hyn yn ei olygu?**

yr adnoddau naturiol (ynni a mater) a'r prosesau sydd eu hangen ar fusnesau os ydynt am gynhyrchu nwyddau a darparu gwasanaethau

- **Pam mae'n bwysig?**

bydd popeth yn tynnu rhywbeth allan o'r amgylchedd naturiol neu'n effeithio arno rywffordd neu'i gilydd



Cyfalaf Dynol

- **Beth mae hyn yn ei olygu?**

iechyd, gwybodaeth, sgiliau, allbynnau deallusol a chymhelliant pobl, eu gallu i greu cydberthnasau a'u sgiliau cynhenid

- **Pam mae'n bwysig?**

mae busnesau'n dibynnu ar gymhelliant a sgiliau unigolion er mwyn bod yn llwyddiannus



Cyfalaf Cymdeithasol

- **Beth mae hyn yn ei olygu?**

y gwerth a ychwanegir at fusnes trwy gydberthnasau, partneriaethau a chydweithrediad rhwng pobl

- **Pam mae'n bwysig?**

mae economïau'n dibynnu ar ryngweithiadau cymdeithasol i gyflawni eu hamcanion



Cyfalaf Wedi'i Weithgynhyrchu

- **Beth mae hyn yn ei olygu?**

y nwyddau materol a'r seilwaith sy'n cyfrannu at gynhyrchu pethau neu ddarparu gwasanaethau (offer, technoleg)

- **Pam mae'n bwysig?**

mae'n bwysig bod y modd o ddatblygu/darparu pethau yn gynaliadwy – trwy ddefnyddio dulliau arloesol



Cyfalaf Ariannol

- **Beth mae hyn yn ei olygu?**

gwerth cynhyrchiol y mathau eraill o gyfalaf sy'n bodoli mewn ffurf y gellir ei meddiannu neu ei masnachu

- **Pam mae'n bwysig?**

dyma'r ffordd draddodiadol a phennaf o fesur perfformiad busnes



Prifysgol Abertawe
Swansea University

Gweithgynhyrchu Amaethyddol ar gyfer y Dyfodol
hyfforddiant mewn datblygiad cynaliadwy ar gyfer y sector Gweithgynhyrchu Amaethyddol

Astudiaethau achos

Sut mae eraill wedi mynd i'r
afael â datblygiad cynaliadwy



Astudiaethau achos

Darllenwch yr astudiaeth achos, sy'n disgrifio cwmni sydd mewn bodolaeth yng Nghymru

- Gwnewch grynodeb o gefndir yr astudiaeth achos.
- Beth yn eich barn chi yw'r prif agweddau ar yr astudiaeth achos sy'n ymwneud â datblygiad cynaliadwy?
- A oes yna elfennau o arferion da y gellid eu rhannu a'u dynwared?
- Sut gellid gwneud y cwmni yn yr astudiaeth achos yn fwy cynaliadwy?
- A oes sylwadau eraill gennych chi?



Prifysgol Abertawe
Swansea University

Gweithgynhychu Amaethyddol ar gyfer y Dyfodol

hyfforddiant mewn datblygiad cynaliadwy ar gyfer y sector Gweithgynhychu Amaethyddol

Yr achos busnes dros ddatblygiad cynaliadwy

Mae datblygiad cynaliadwy yn
gallu hybu busnes a chynyddu
meintiau elw



Sbectrwm Cynladwyedd Busnesau (ar sail syniad yr WWF)

Sefydliad Ton 1af

Gwrthodiad

- Mae'r élite yn ymdrechu i wneud yr elw mwyaf posibl ac yn trin pob adnodd fel modd o gyrraedd y diben hwnnw.
- Yn esgus hyrwyddo lechyd a Diogelwch.
- Yn gwrthwynebu'r llywodraeth ac ymgyrchwyr gwyrdd.
- Yn ystyried hawliadau'r gymuned yn ddi-sail.

Dinistrio

Diffyg ymateboldeb

- Yn fwy anwybodus na gelyniaethus.
- Yn ceisio canlyn 'busnes fel arfer', y gweithlu'n ufudd.
- Yn anwybyddu unrhyw effeithiau negyddol ar yr amgylchedd.

Cyfyngu

Sefydliad 2il Don

Cydymffurfiad

- Yn canolbwyntio ar leihau'r risg o gosbau am fethu â bodloni'r safonau arisaf.
- Yn ymatebol i ofynion y gymuned a'r gyfraith.
- Yn dilyn llwybr cydymffurfiad ac yn cymryd mesurau rhagweithiol er mwyn cynnal delwedd dda yn y gymuned.

Cadw

Effeithioldeb

- Yn cyflwyno polisiau dyngarol ac amgylcheddol gyda golwg ar ostwng costau a chynyddu effeithioldeb.

Sefydliad 3edd Don

Rhagweithioldeb strategol

- Yn anelu at fod yn gyflogwr y bydd gweithwyr yn ei ddewis.
- Yn ennyn cyfranogaeth y rhanddeiliaid er mwyn arloesi gyda chynhyrchion a phrosesau sy'n ddogel ac yn ffafriol i'r amgylchedd.
- Yn cefnogi dinasyddiaeth dda er mwyn gwneud yr elw mwyaf posibl.

Cynyddu

Y gorfforaeth gynhaliol

- Yn ail-ddehongli natur y gorfforaeth fel elfen hunanadnewyddol hanfodol o'r gymdeithas gyfan yn ei gyd-destun ecolegol – ac yn anelu at adnewyddu hyn.

Creu



Rhai buddion i'ch busnes

- Cwrdd â gofynion newidiol eich cwsmeriaid
- Cynyddu marchnadwyedd
- Dod yn fwy effeithiol a chost-effeithiol
- Cydymffurfio â'r ddeddfwriaeth
- Cynyddu boddhad eich gweithwyr â'u swyddi
- Cynyddu cyfranogaeth y gymuned

Ychwanegwch unrhyw fuddion eraill y gallwch chi feddwl amdanynt



Arferion cydlynol fel rhan o gynllunio busnes

Beth yw system?

- Mae popeth yn effeithio ar bopeth arall
- Nid oes y fath beth â chinio am ddim





Prifysgol Abertawe
Swansea University

Gweithgynhyrchu Amaethyddol ar gyfer y Dyfodol

hyfforddiant mewn datblygiad cynaliadwy ar gyfer y sector Gweithgynhyrchu Amaethyddol

Y Cylchred Naturiol



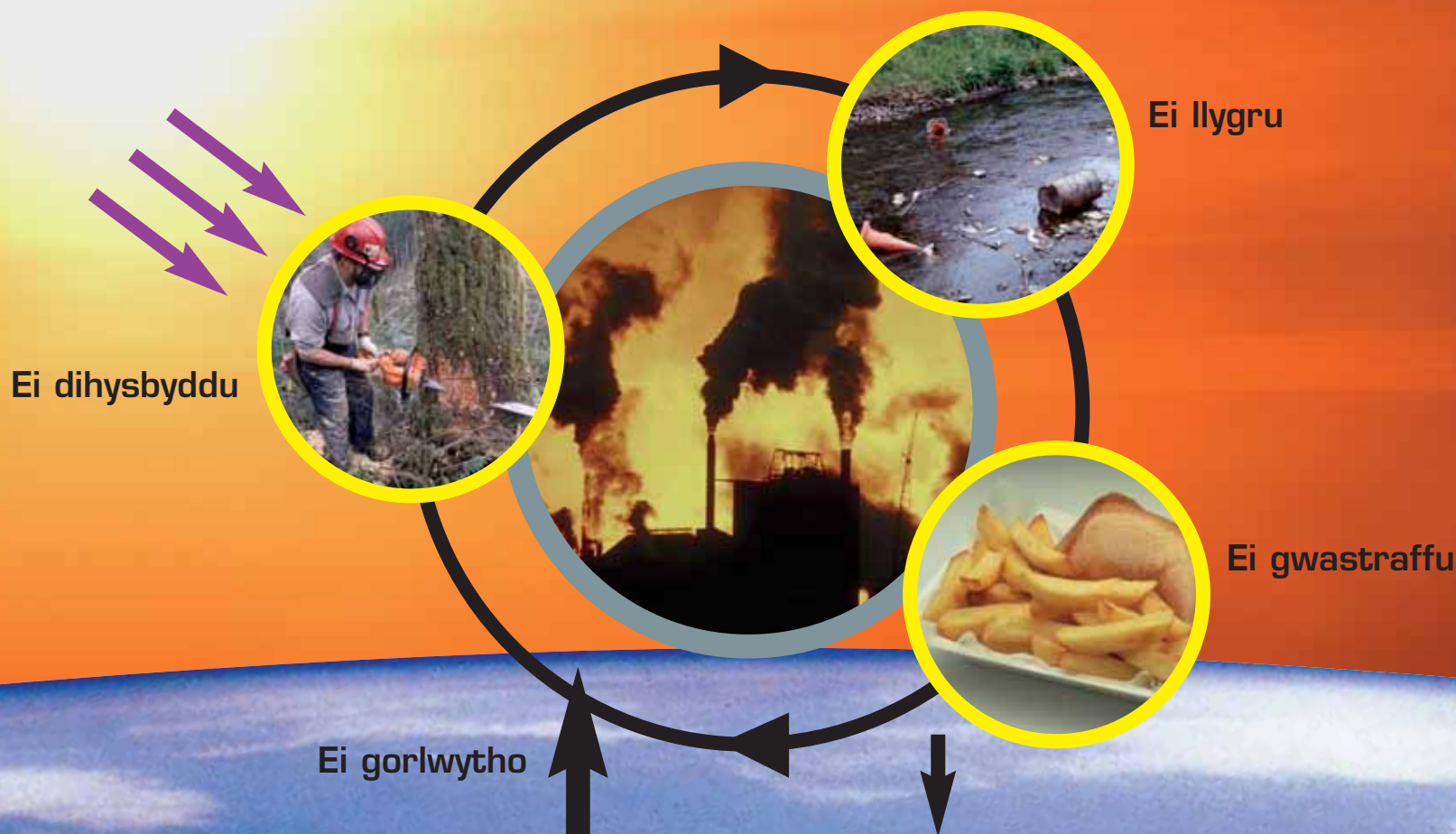


Prifysgol Abertawe
Swansea University

Gweithgynhychu Amaethyddol ar gyfer y Dyfodol

hyfforddiant mewn datblygiad cynaliadwy ar gyfer y sector Gweithgynhychu Amaethyddol

Tanseilio'r system





Prifysgol Abertawe
Swansea University

Gweithgynhyrchu Amaethyddol ar gyfer y Dyfodol

hyfforddiant mewn datblygiad cynaliadwy ar gyfer y sector Gweithgynhyrchu Amaethyddol

Rhoi syniadaeth systemau ar waith

Tasg 1

Darluniwch fap meddwl o'ch busnes, gan ddefnyddio'r esiampwl a roddwyd os oes angen. Rhwch i mewn iddo'r mewnbynnau, y gweithrediadau a'r allbynnau.



Dechrau'r map meddwl

Mewnbynnau

Cyflenwyr

Ynni

Defnyddiau

Pobl



Gweithrediadau

Allbynnau

Gwybodaeth

Gwasanaethau

Cynhyrchion

Gwastraffau

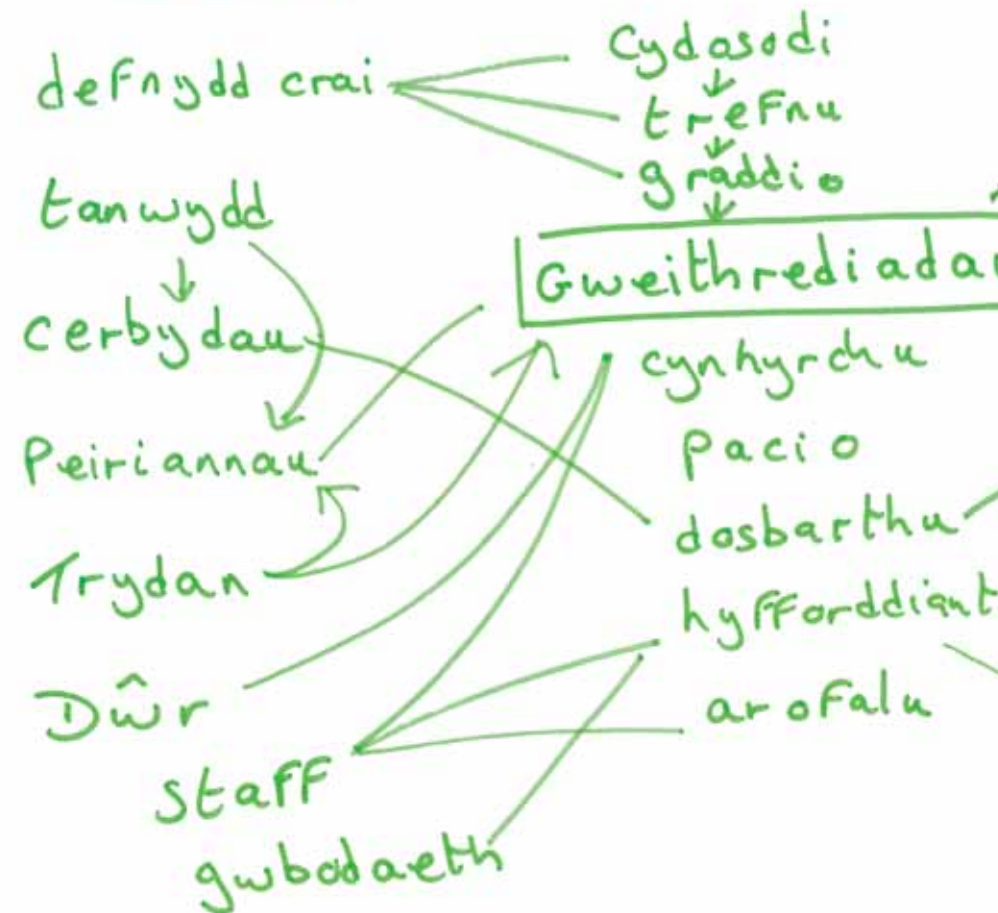


effeithiau amgylcheddol a chymdeithasol

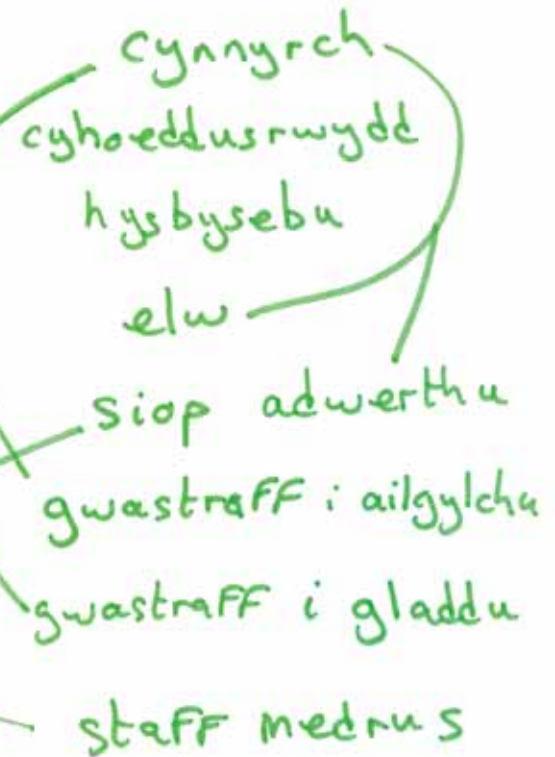


Busnes Cynhyrchu

Mewnbynnau



Allbynnau





Prifysgol Abertawe
Swansea University

Gweithgynhyrchu Amaethyddol ar gyfer y Dyfodol

hyfforddiant mewn datblygiad cynaliadwy ar gyfer y sector Gweithgynhyrchu Amaethyddol

Gweithgareddau yn fy musnes sy'n cynyddu neu'n lleihau'r Pum Cyfalaf

Dadansoddi fy musnes gan ddefnyddio'r Pum Cyfalaf



Prifysgol Abertawe
Swansea University

Gweithgynhyrchu Amaethyddol ar gyfer y Dyfodol

hyfforddiant mewn datblygiad cynaliadwy ar gyfer y sector Gweithgynhyrchu Amaethyddol

Rhoi syniadaeth systemau ar waith

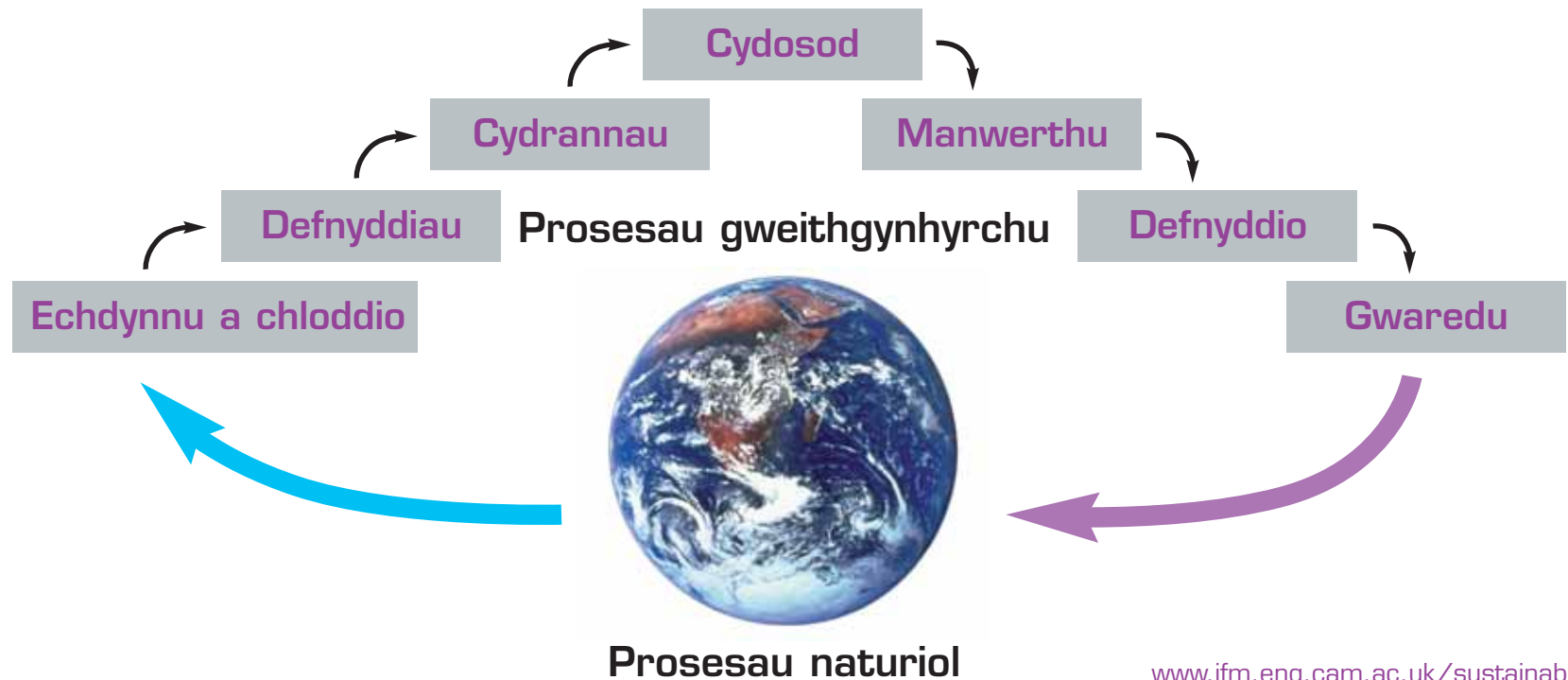
Tasg 2

Ychwanegwch y Pum Cyfalaf ar y map meddwl o'ch busnes.



Gweithgynhyrchu cynaliadwy yw...

Datblygu technolegau i weddnewid defnyddiau sy'n gochel rhag allyrru nwyau tŷ gwydr; defnyddio defnyddiau an-adnewyddadwy neu wenwynig na chynhyrchu gwastraff.





Prifysgol Abertawe
Swansea University

Gweithgynhyrchu Amaethyddol ar gyfer y Dyfodol

hyfforddiant mewn datblygiad cynaliadwy ar gyfer y sector Gweithgynhyrchu Amaethyddol

Cynllunio at weithredu

Eich busnes chi mewn pum mlynedd

Beth y gallaf ei wneud ac y byddaf
yn ei wneud



Cynlluno at weithredu

Beth gallaf
ei wneud?

maes
dylanwad

maes
rheolaeth

maes
pryder



Nodau'r gweithdy

- Gwella ymwybyddiaeth o'r egwyddorion sydd wrth wraidd datblygiad cynaliadwy
- Adnabod pwysau o blaid newid yn y sector Gweithgynhychu Amaethyddol, ar raddfa fyd-eang ac yn lleol
- Bod yn ymwybodol o'r buddion sy'n dod o gymhwyso datblygiad cynaliadwy at fenter Gweithgynhychu Amaethyddol
- Rhoi syniadaeth systemau ar waith
- Datblygu cynllun gweithredu ymarferol ar gyfer ei roi ar waith



Gwerthusiad

Pa mor ddefnyddiol y mae'r
diwrnod wedi bod,
... a pha mor ddefnyddiol
fydd hyn i chi?



Diolchiadau

Prifysgol Aberystwyth

Prifysgol Bangor

Cymdeithas Brithyllod Prydain

Coleg Sir Gâr

Dominic Woolf

Tîm PP4SD Prifysgol Abertawe:

(Christine Lloyd, Jan Morgan, Yvonne Jones)

PP4SD y DU:

(Glenn Strachan, Jimmy Brannigan, John Baines)

James Wilson

Jane Claricoates Prifysgol Abertawe

Lantra

Coleg Sir Benfro

Shirley a Malcolm Bexon

Delir yr hawlfraint ar y defnyddiau cyhoeddedig o brosiect PP4SD Prifysgol Abertawe, yn y fformadau argraffedig a chrynoddisg, gan yr awduron. Rydym yn cefnogi'r defnydd o'r defnyddiau, gan ofyn yn unig am i'r gydnabyddiaeth ganlynol gael ei rhoi bob tro y'u defnyddir:

"Datblygwyd y defnyddiau hyn gan dîm PP4SD ym Mhrifysgol Abertawe, gyda mewnbwn arbenigol gan PP4SD y DU.

Cefnogwyd y gwaith o'u datblygu a'u cynhyrchu gan Gronfa Manteisio ar Wybodaeth Llywodraeth Cynulliad Cymru a'r Gronfa Gymdeithasol Ewropeaidd dan Amcanion 1 a 3."

(Delir yr hawlfraint ar lawlyfr gwreiddiol PP4SD, y daw defnydd Prifysgol Abertawe'n rhannol ohono, gan Sefydliad y Gwyddorau Amgylcheddol.)